



**ALUMAT**

**Zerbini Tecnici  
in Alluminio**

## SCHEDA TECNICA

## ALU MAT K1 S



Zerbino tecnico composto da profili portanti in alluminio estruso antitorsione corredati da apposita guarnizione fonoassorbente nel lato inferiore.

Parte di calpestio composta da spazzole a listello allineate parallelamente resistente alle intemperie

Zerbino adatto al posizionamento in ambiente interno ed esterno

## DATI TECNICI

Modello	ENAW - 6060T
Altezza Profilo	Cm 1.70
Altezza totale	Cm 2.30
Larghezza profili	Cm 3.00
Distanza profili	Cm 0.50
Inserto pulente	Spazzola in Nylon
Peso Kg / Mq	Kg 15.00



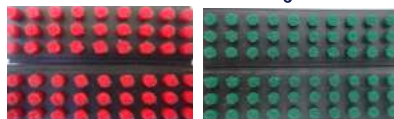
## COLORAZIONE SPAZZOLA S



Cod. 20 Nero

Cod. 27 Grigio

Cod. 61 Moro



Cod. 30 Rosso

Cod. 50 Verde

## SCHEDA TECNICA

## ALU MAT K1 SG



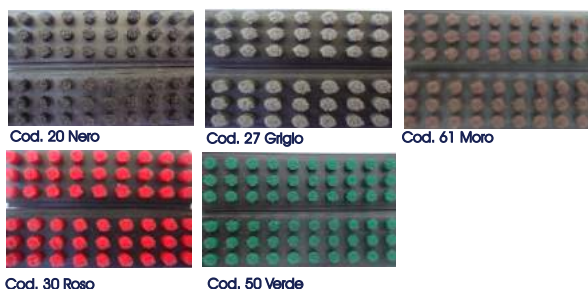
Zerbino tecnico composto da profili portanti in alluminio estruso antitorsione corredati da apposita guarnizione fonoassorbente nel lato inferiore. Cerniere drenanti e piene per permettere l'aspirazione senza sollevare lo zerbino. Parte di calpestio composta da gomma EPDM millerighe e spazzole in Nylon. Zerbino adatto al posizionamento in ambiente esterno.

## DATI TECNICI

Modello	ENAW - 6060T
Altezza Profilo	Cm 1.70
Altezza totale	Cm 2.30
Larghezza profili	Cm 3.00
Distanza profili	Cm 0.50
Inserto pulente	EPDM 100% Nylon
Peso Kg / Mq	Kg 16.00



## COLORAZIONE SPAZZOLA S



## COLORAZIONE GOMMA G



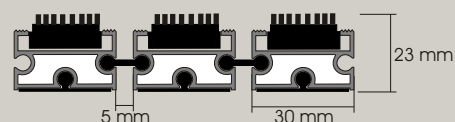
Gomma millerighe .

## SCHEDA TECNICA

## ALU MAT K1 T



### DIMENSIONI



Zerbino tecnico composto da profili portanti in alluminio estruso antitorsione corredati da apposita guarnizione fonoassorbente nel lato inferiore. Cerniere drenanti e piene per permettere l'aspirazione senza sollevare lo zerbino. Parte di calpestio composta da tessile impurificabile in polipropilene 100%. Zerbino adatto al posizionamento in ambiente interno ed esterno coperto

### DATI TECNICI

Modello	ENAW - 6060T
Altezza Profilo	Cm 1.70
Altezza totale	Cm 2.30
Larghezza profili	Cm 3.00
Distanza profili	Cm 0.50
Inserto pulente Tessile	Polipropilene B <sub>ff</sub> S1
Peso Kg / Mq	Kg 13.00
Sicurezza antiscivolo	Omologato R11 DIN 51130



### COLORAZIONE TESSUTO T



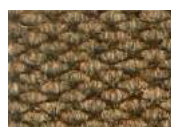
Cod. 20 Antracite



Cod. 27 Grigio



Cod. 61 Moro



Cod. 06 Cognac



Cod. 45 Blu



Cod. 30 rosso



Cod. 50 Verde



Cod. 05 Natur



Cod. 15 Beige

## SCHEDA TECNICA

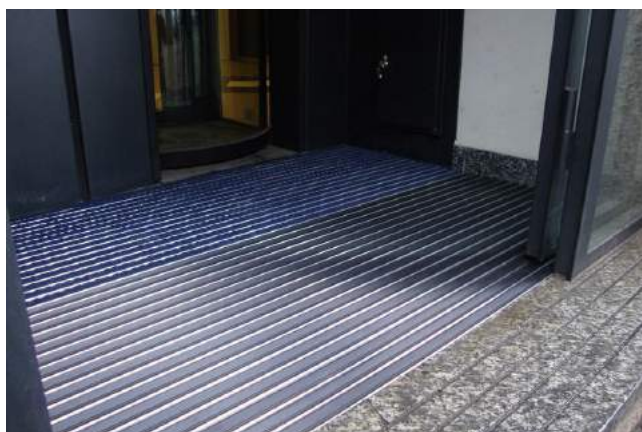
## ALU MAT K1 TS



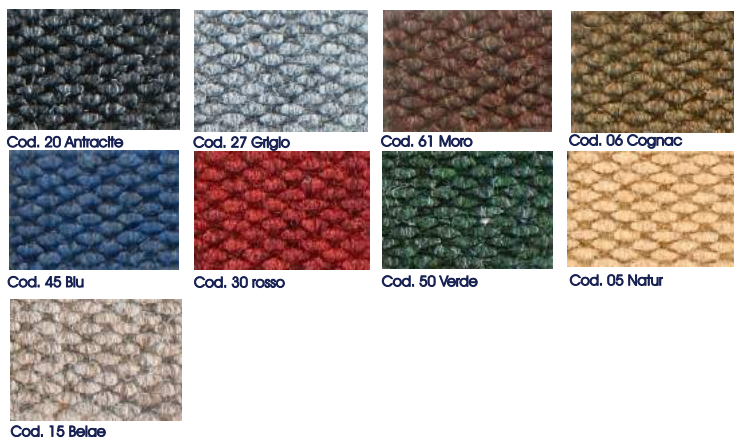
Zerbino tecnico composto da profili portanti in alluminio estruso antitorsione corredati da apposita guarnizione fonoassorbente nel lato inferiore. Cerniere drenanti e piene per permettere l'aspirazione senza sollevare lo zerbino. Parte di calpestio composta da Polipropilene 100% e spazzole in Nylon. Zerbino adatto al posizionamento in ambiente interno ed esterno coperto.

### DATI TECNICI

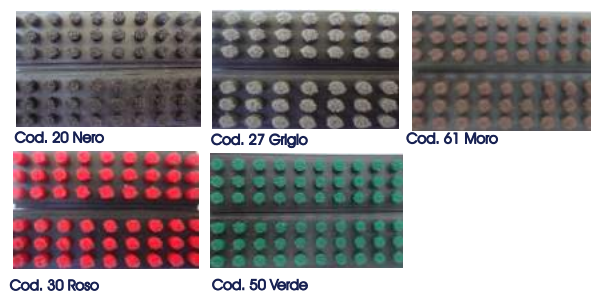
Modello	ENAW - 6060T
Altezza Profilo	Cm 1.70
Altezza totale	Cm 2.30
Larghezza profili	Cm 3.00
Distanza profili	Cm 0.50
Inserto pulente Tessile	Polipropilene B <sub>ff</sub> S1
Inserto pulente raschiante	100% Nylon
Peso Kg / Mq	Kg 16.00
Sicurezza antiscivolo	Omologato R12 DIN 51130



### COLORAZIONE TESSUTO T



### COLORAZIONE SPAZZOLA S



## SCHEDA TECNICA

## ALUMAT K2 S



Zerbino tecnico composto da profili portanti in alluminio estruso antitorsione corredati da apposita guarnizione fonoassorbente nel lato inferiore.

Parte di calpestio composta da spazzole a listello allineate parallelamente resistente alle intemperie

Zerbino adatto al posizionamento in ambiente interno ed esterno

## DATI TECNICI

Modello	ENAW - 6060T
Altezza Profilo	Cm 1.30
Altezza totale	Cm 1.70
Larghezza profili	Cm 3.00
Distanza profili	Cm 0.50
Inserto pulente	Spazzola in Nylon
Peso Kg / Mq	Kg 15.00



## COLORAZIONE SPAZZOLA S



Cod. 20 Nero



Cod. 27 Grigio



Cod. 61 Moro



Cod. 30 Rosso



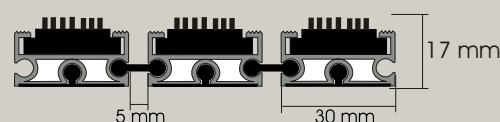
Cod. 50 Verde

## SCHEDA TECNICA

## ALUMAT K2 T



### DIMENSIONI



Zerbino tecnico composto da profili portanti in alluminio estruso antitorsione corredati da apposita guarnizione fonoassorbente nel lato inferiore. Cerniere drenanti e piene per permettere l'aspirazione senza sollevare lo zerbino.

Parte di calpestio composta da tessile impurificabile in polipropilene 100%

Zerbino adatto al posizionamento in ambiente interno ed esterno coperto

## DATI TECNICI

Modello	ENAW - 6060T
Altezza Profilo	Cm 1.30
Altezza totale	Cm 1.70
Larghezza profili	Cm 3.00
Distanza profili	Cm 0.50
Inserto pulente Tessile	Polipropilene B <sub>ff</sub> S1
Peso Kg / Mq	Kg 13.00
Sicurezza antiscivolo	Omologato R11 DIN 51130



## COLORAZIONE TESSUTO T



Cod. 20 Antracite



Cod. 27 Grigio



Cod. 61 Moro



Cod. 06 Cognac



Cod. 45 Blu



Cod. 30 rosso



Cod. 50 Verde



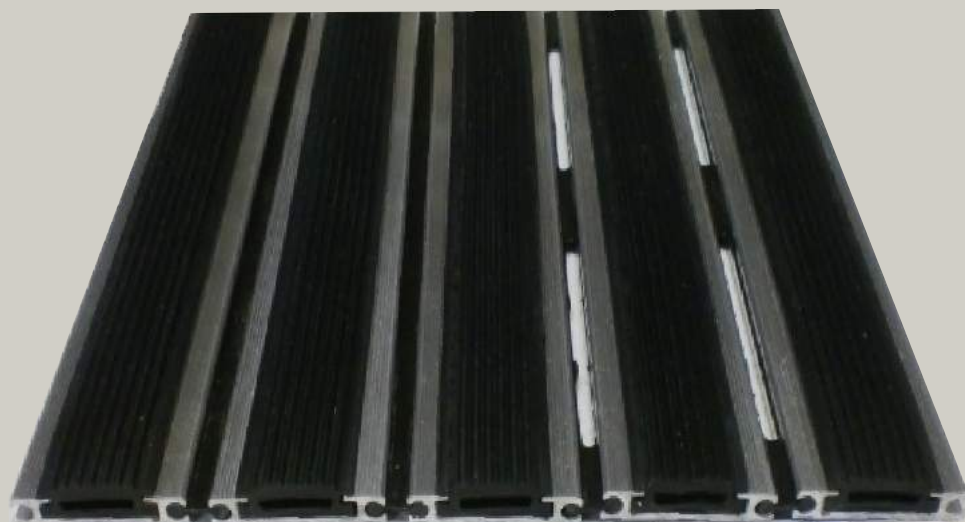
Cod. 05 Natur



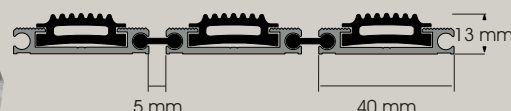
Cod. 15 Beige

## SCHEDA TECNICA

## ALU MAT K3 G



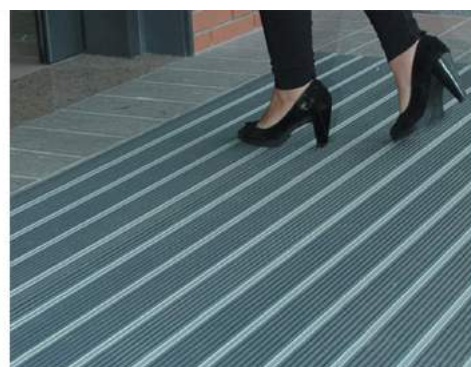
### DIMENSIONI



Zerbino tecnico composto da profili portanti in alluminio estruso antitorsione . Cerniere drenanti e piene per permettere l'aspirazione senza sollevare lo zerbino. Spessore ridotto per permettere il posizionamento in alloggiamenti già esistenti come Parquet e piastrellature sovrapposte. Parte di calpestio composta da gomma EPDM 100% scanalata . Zerbino adatto al posizionamento in ambiente interno ed esterno.

### DATI TECNICI

Modello	ENAW - 6060T
Altezza Profilo	Cm 0.80
Altezza totale	Cm 1.30
Larghezza profili	Cm 4.00
Distanza profili	Cm 0.50
Inserto pulente	EPDM 100%
Peso Kg / Mq	Kg 14.00



### COLORAZIONE GOMMA G



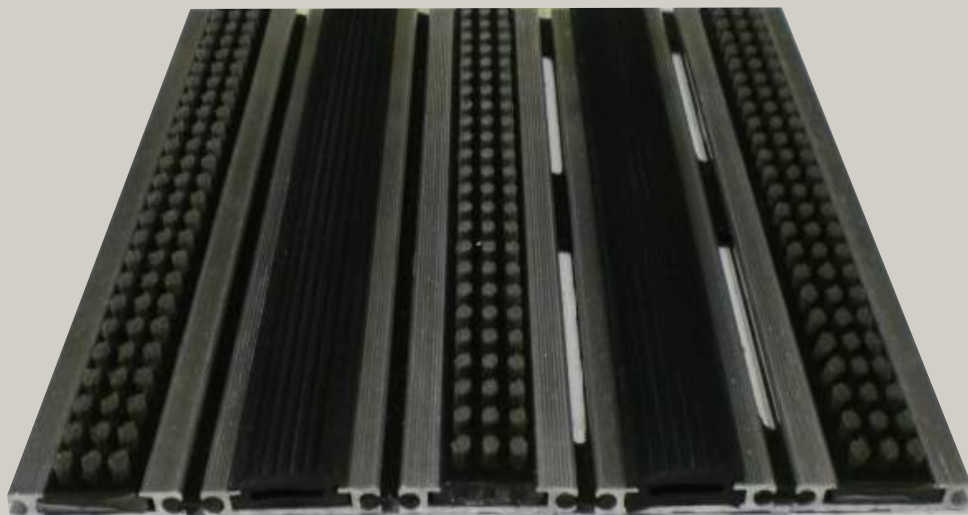
NERO

Gomma millerighe .

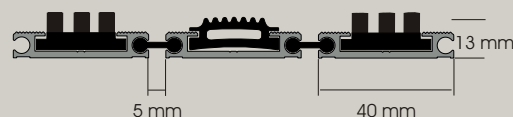


## SCHEDA TECNICA

## ALUMAT K3 SG



### DIMENSIONI



Zerbino tecnico composto da profili portanti in alluminio estruso antitorsione . Cerniere drenanti e piene per permettere l'aspirazione senza sollevare lo zerbino. Spessore ridotto per permettere il posizionamento in alloggiamenti già esistenti come Parquet e piastrellature sovrapposte. Parte di calpestio composta da spazzole raschianti e gomma EPDM 100% scanalata .

Zerbino adatto al posizionamento in ambiente interno ed esterno.

## DATI TECNICI

Modello	ENAW - 6060T
Altezza Profilo	Cm 0.80
Altezza totale	Cm 1.30
Larghezza profili	Cm 4.00
Distanza profili	Cm 0.50
Inserto pulente	Spazzola in Nylon
Inserto pulente	EPDM 100%
Peso Kg / Mq	Kg 14.00



## COLORAZIONE SPAZZOLA S



Cod. 20 Nero



Cod. 27 Grigio



Cod. 61 Moro



Cod. 30 Rosso



Cod. 50 Verde

## COLORAZIONE GOMMA G

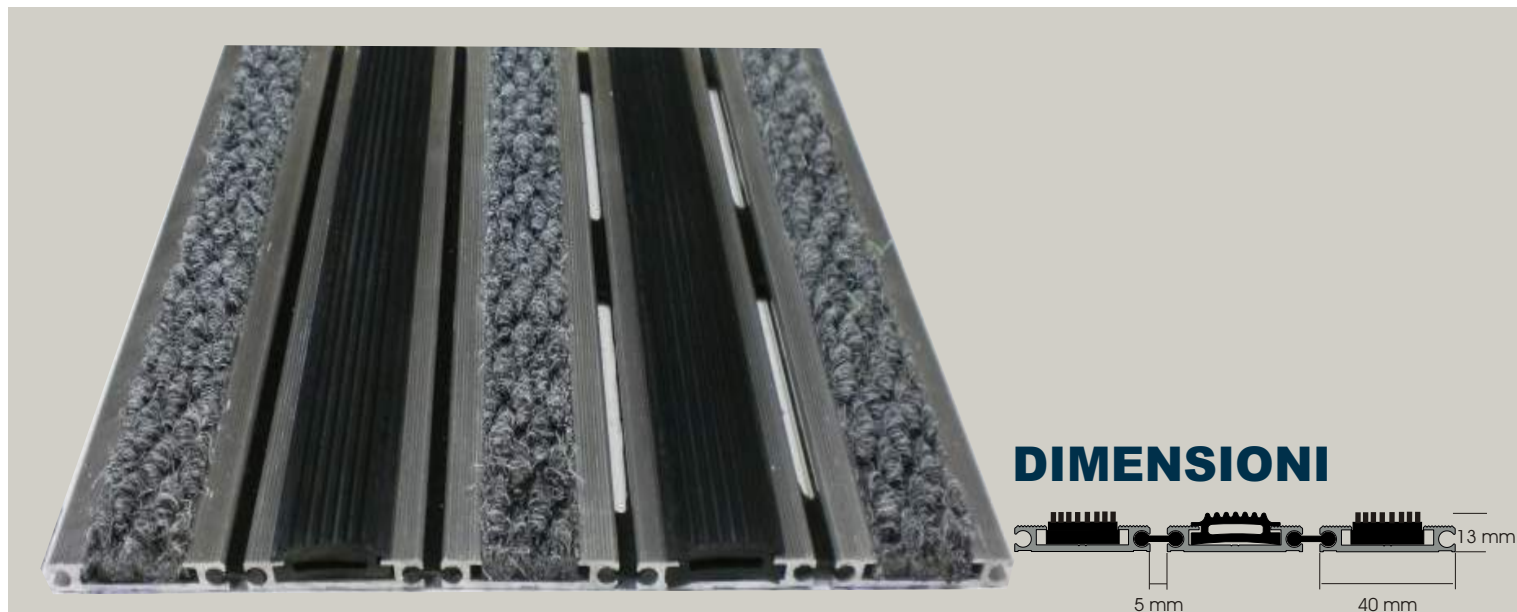


NERO

Gomma millerighe .

## SCHEDA TECNICA

## ALUMAT K3 TG

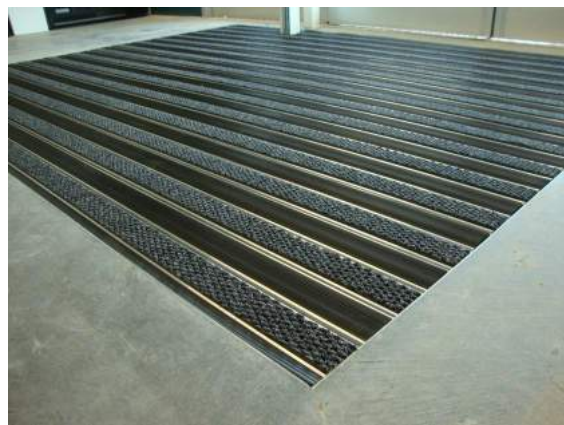


Zerbino tecnico composto da profili portanti in alluminio estruso antitorsione. Cerniere drenanti e piene per permettere l'aspirazione senza sollevare lo zerbino. Spessore ridotto per permettere il posizionamento in alloggiamenti già esistenti come Parquet e piastrellature sovrapposte. Parte di calpestio composta da tessile imputrescibile in polipropilene 100% e gomma scanalata.

Zerbino adatto al posizionamento in ambiente interno ed esterno coperto

## DATI TECNICI

Modello	ENAW - 6060T
Altezza Profilo	Cm 0.80
Altezza totale	Cm 1.30
Larghezza profili	Cm 4.00
Distanza profili	Cm 0.50
Inserto pulente Tessile	Polipropilene B <sub>ff</sub> S1
Inserto pulente	EPDM 100%
Peso Kg / Mq	Kg 13.00



## COLORAZIONE TESSUTO T



Cod. 20 Antracite



Cod. 27 Grigio



Cod. 61 Moro



Cod. 06 Cognac



Cod. 45 Blu



Cod. 30 rosso



Cod. 50 Verde



Cod. 05 Natur



Cod. 15 Beige

## COLORAZIONE GOMMA G



NERO

Gomma millerighe .

# ALUMAT

**Varbox Sagl**  
**Via Laveggio 21**  
**CH -6850 Mendrisio**  
**[www.varbox.ch](http://www.varbox.ch)**